

ZELGLIWEG 2

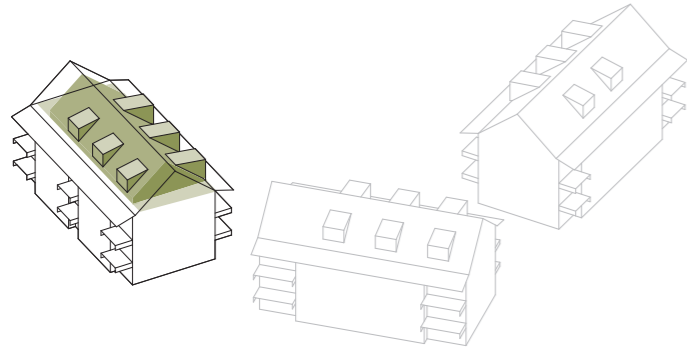
Dachgeschoss

4.5 ZIMMER **W 2.31**

Nutzfläche ca. 189 m²

Bodenfläche ca. 212 m²

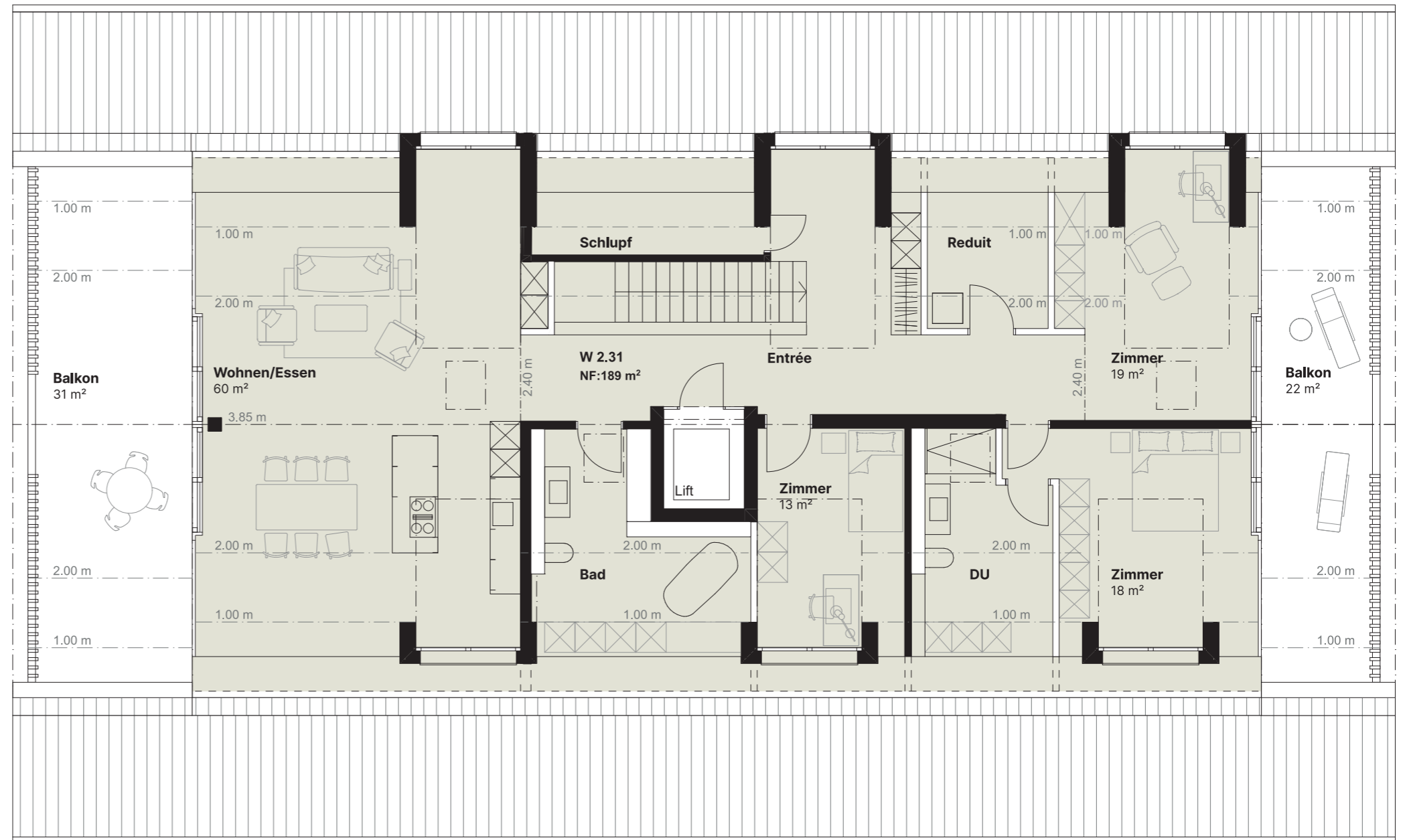
2 Balkone ca. 53 m²



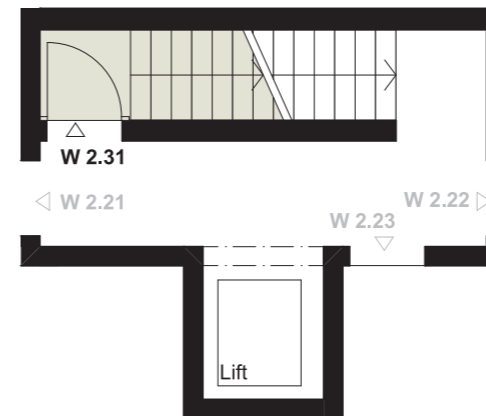
Nutzfläche:

ab 1.0m - 100 % angerechnet

bis 1.0m - 50% angerechnet



Dachgeschoss



Eingang / 2.Obergeschoss